



**JAPAN
QUALITY**

基板実装
治具への
応用

メディカル
エンジニア
コンシューマ
など

2014年～ 受注開始



3D 3Dモデリング Modeling

3Dプリンタによる微細な形状・高精度な造形が可能
また、3Dスキャナで実物からの設計・修正も対応

Molding a fine shape and high accuracy of the 3D printer is available.

In addition, the design and modification of support from the real thing in a 3D scanner

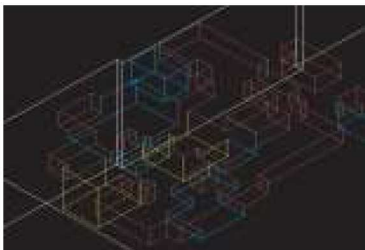
- 造形サイズ : X298 × Y185 × Z203mm
- 積層ピッチ : 16 u ~ 32 u
- 素材 : アクリル系光硬化性樹脂 (透明)
- 対応データ : STL等 他 SolidWorks2013対応

Build Size : X298 × Y185 × Z203mm
 Lamination pitch : 16 u ~ 32 u
 Material : Acrylic photo-curable resin (Transparent)
 Corresponding data : SolidWorks2013 corresponding STL, etc. other



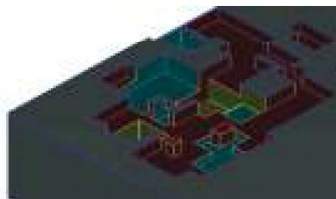
Reverse Engineering

3Dスキャナ
リバースモデリング



Design

3D-CAD
設計



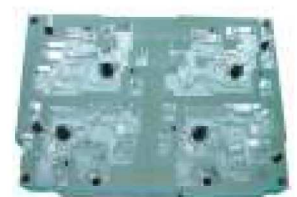
Modeling

3Dプリンタ
造形



Cutting

マシニング
切削



 **松井電器産業株式会社**
 MATSUI ELECTRIC INDUSTRIAL CO.,LTD.

<http://www.matsuidenki.co.jp> matsuisvc@bc9.ne.jp

● 鹿沼事業部 本社
 ● スクリーン課
 ● 烏山事業部
 ● 東北事業所

栃木県鹿沼市白桑田520
 栃木県鹿沼市村井町226
 栃木県那須郡烏山町大字中山266
 福島県福島市土船字明神前1-1

〒322-0011 TEL0289-62-8131 FAX0289-64-5653
 〒322-0048 TEL0289-60-7833 FAX0289-60-7838
 〒321-0604 TEL0287-84-3741 FAX0287-84-3640
 〒960-2152 TEL0245-93-3446 FAX0245-93-3223